

# VCHODOVÉ DVERE

séria AP



PRE NÁS DOM ZNAMENÁ VIAC





## Komfort domu začína dverami

Vchodové dvere už dávno nie sú „len“ ochranou domova pred chladom, dažďom, hlukom, či „neželanými hosťami“. Môžu byť tiež estetickým a originálnym prvkom Vášho domu. Takúto možnosť prináša ALUPROF v podobe tzv. **panelových dverí**.

Panelové dvere sú osadené ozdobným panelom, ktorý **prekrýva krídlo dverí buď zvonku alebo z oboch strán**, vďaka čomu vzniká čistá, jednoliata plocha. Ozdobné panely sú dostupné v mnohých štýlistických variantoch (napr. s ornamentmi, frézovaním, sklami atď.) a v bohatej palete farieb a štruktúr, vrátane drevodekorov. Získate tak originálne dvere, ktoré dodajú vášmu domu charakter a reprezentatívny vzhľad.

Panelové dvere sú dostupné v systémoch **MB-86** a **MB-104 Passive**, ktorý ponúka vynikajúcu tepelnú izoláciu a je vhodný aj pre nízkoenergetické domy. Dvere dosahujú špičkové hodnoty  **$U_g$  od 0,50 W/m<sup>2</sup>K\*** (vo verzii AERO).

Pri výbere dverí sa oplatí venovať pozornosť aj ich vodotesnosti. Panelové dvere ALUPROF ponúkajú **vysoký stupeň vodotesnosti až 7A**, vďaka čomu v prípade nepriaznivého počasia alebo privalových dažďov zaručujú dokonalú ochranu pred prienikom vody.

Vysoká pevnosť profilov umožňuje výrobu dverí veľkých rozmerov a hmotností - **až 1,4 x 2,6 metrov a až 140 kg**.

Do dverí odporúčame nainštalovať viacbodový automatický zámok. Dvere môžete zamykať diaľkovým ovládačom, čítačkou alebo snímačom odtlačkov prstov. Celkový dizajn dverí zvýrazníte výberom niektorého z nerezových madiel z našej ponuky.

\*Pre dvere MB-104 Passive, verzia AERO, s rozmermi 1230 x 2180 mm, s obojstranným panelom o hrúbke 95 mm.

## MB-104 Passive

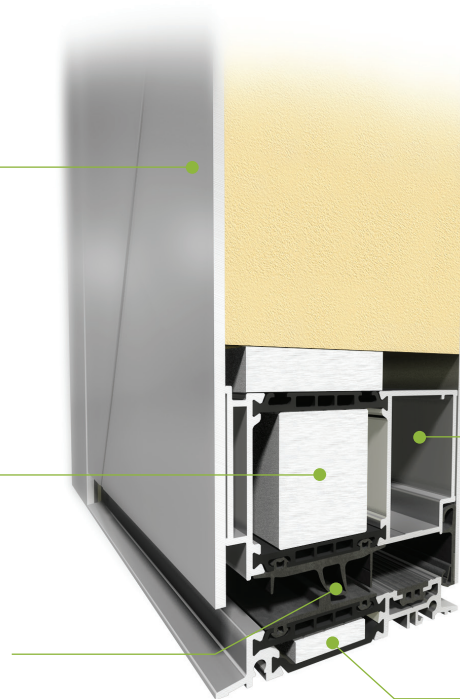
# $U_D$ od 0,50 W/m<sup>2</sup>K

MB-104 Passive je najnovšou radou spoločnosti ALUPROF, ktorá odráža najmodernejšie trendy v oblasti hliníkových konštrukcií. Jedná sa o systém s najväčšou tepelnou izoláciou, určený pre pasívnu a nízkoenergetickú výstavbu. K dispozícii je verzia SI (vložky z EPS), alebo AERO (účinný izolátor z aerogelu).

Ozdobný panel v širokej škále vzorov a farieb

Štyri úrovne izolácie (SI, SI+ a AERO) splní všetky nároky na tepelný komfort

Centrálne tesnenie po celom obvode krídla zaručuje vysokú tesnosť a izoláciu



Tuhé hliníkové profily zaručujú pevnosť aj nadrozmerných dverí

Zalícovaný izolovaný prah

### Technické údaje:

Hĺbka rámu	95 mm
Hĺbka krídla	95 mm
Hrúbka ozdobného panelu	do 95 mm
Maximálne rozmery krídla	šírka do 1400 mm, výška do 2600 mm

### Technické parametre:

Priepustnosť vzduchu	Trieda 3, EN 12207:2001
Vodotesnosť	Trieda 7A (300 Pa), EN 12208:2001
Odolnosť voči zaťaženiu vetrom	Trieda C4/B5, EN 12210:2001
Tepelná izolácia	$U_D$ od 0,50 W/m <sup>2</sup> K

MB-86

**U<sub>D</sub> od 0,66 W/m<sup>2</sup>K**

MB-86 má oproti systému MB-104 Passive menšiu stavebnú hĺbku. Napriek tomu ide o jeden z najlepších systémov vo svojej kategórii. V ponuke je tepelná verzia SI (vzduchová komora navyše) alebo AERO (účinný izolant z aerogelu). Vhodný pre nízkoenergetické domy.

**Technické údaje:**

Hĺbka rámu	77 mm
Hĺbka krídla	77 mm
Hrúbka ozdobného panelu	do 77 mm
Maximálne rozmery krídla	šírka až 1200 mm, výška až 2400 mm

**Technické parametre:**

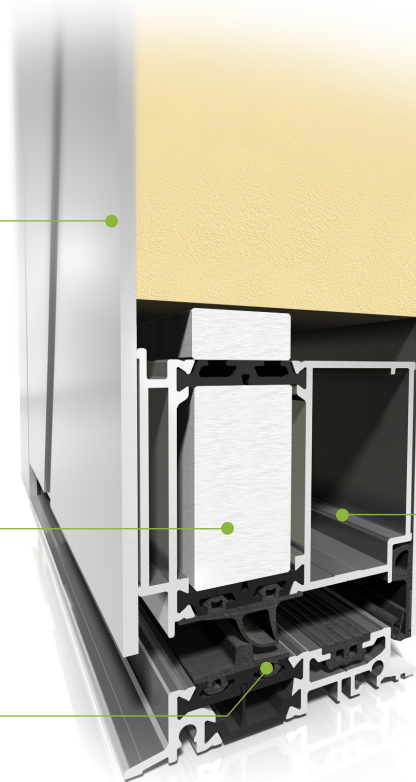
Priepustnosť vzduchu	Trieda 3, EN 12207:2001
Vodotesnosť	Trieda 6A (250 Pa), EN 12208:2001
Odolnosť voči zat'azeniu vetrom	Trieda C5/B5, EN 12210:2001
Súčiniteľ prestupu tepla	U <sub>D</sub> od 0,66 W/m <sup>2</sup> K

Ozdobný panel v širokej škále vzorov a farieb

Štyri úrovne izolácie (ST, SI, SI+ a AERO) splní všetky nároky na tepelný komfort

Tuhé hliníkové profily zaručujú pevnosť aj nadrozmerných dverí

Zalícovaný izolovaný prah

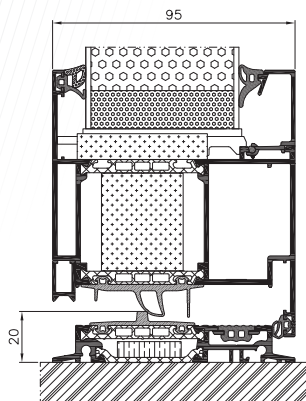


## BASIC



### Vsadená výplň

- Trojsklo  $U_g$  0,7 W/m<sup>2</sup>K
- Panel s hrúbkou až 44 mm
- Súčiniteľ prestupu tepla pre dvere MB-86  $U_D$  od 0,9 W/m<sup>2</sup>K a pre dvere MB-104  $U_D$  od 0,61 W/m<sup>2</sup>K
- Štyri varianty izolácie: ST, SI, SI+ a Aero

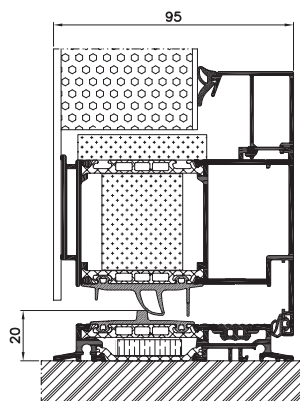


## CLASSIC



### Jednostranný panel

- Trojsklo  $U_g$  0,7 W/m<sup>2</sup>K
- Panel s hrúbkou až 44 mm
- Súčiniteľ prestupu tepla pre dvere MB-86  $U_D$  od 0,9 W/m<sup>2</sup>K a pre dvere MB-104  $U_D$  od 0,53 W/m<sup>2</sup>K
- Štyri varianty izolácie: ST, SI, SI+ a Aero

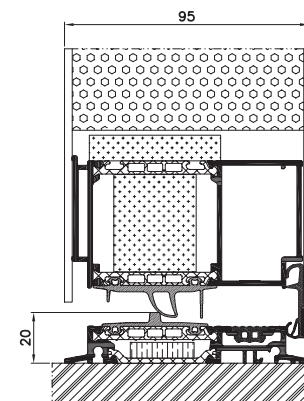


## EXCLUSIVE



### Obojstranný panel

- Trojsklo  $U_g$  0,7 W/m<sup>2</sup>K
- Panel s hrúbkou 77 mm (MB-86) alebo 95 mm (MB-104 Passive)
- Súčiniteľ prestupu tepla pre dvere MB-86  $U_D$  od 0,66 W/m<sup>2</sup>K a pre dvere MB-104  $U_D$  od 0,5 W/m<sup>2</sup>K
- Štyri varianty izolácie: ST, SI, SI+ a Aero





AP01

- AP 60.1600 madlo z nerezovej ocele
- Čelné sklo: VSG 33.1 thermofloat
- Stredové sklo: float pieskovaný s priesvitnými pruhmi
- Zadné sklo: thermofloat s teplým čiernym rámikom
- Zdobenie: Alu-Nox umiestnená z vonkajšej strany, nezapustená
- Zobrazená farba: RAL9016 lesklá biela



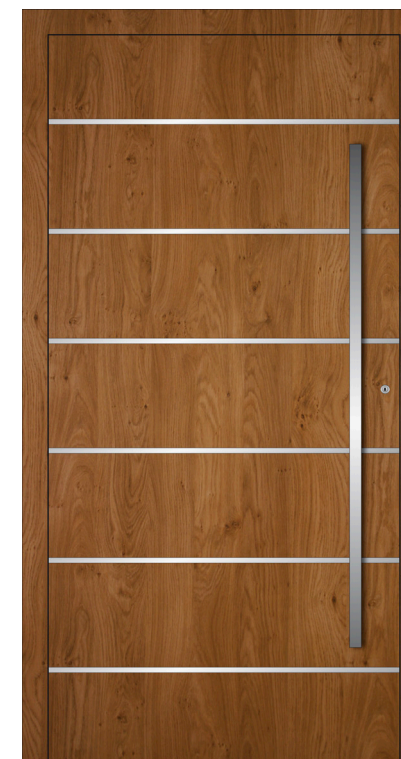
AP02

- AP 60.1600 madlo z nerezovej ocele
- Čelné sklo: VSG 33.1 thermofloat
- Stredové sklo: float pieskovaný s priesvitnými pruhmi
- Zadné sklo: thermofloat s teplým čiernym rámikom
- Zdobenie: Alu-Nox umiestnená z vonkajšej strany, zapustená/zarovnaná
- Zobrazená farba: RAL 7016 antracitová šedá, matná



AP03

- AP 60.1000 madlo z nerezovej ocele
- Čelo: VSG 33.1
- Čelné sklo: VSG 33.1 thermofloat
- Stredové sklo: pieskované sklo
- Zadné sklo: thermofloat s teplým čiernym rámikom
- Zdobenie: Alu-Nox umiestnená z vonkajšej strany, nezapustená
- Zobrazená farba: RAL 7016 antracitová šedá, matná



AP04

- AP 60.1400 madlo z nerezovej ocele
- Zdobenie: Alu-Nox zapustená/zarovnaná
- Zobrazená farba: lak imitujúci drevo Siena Rosso/príplatok za drevodekor



AP05

- AP 60.1400 madlo z nerezovej ocele
- Zdobenie: frézovanie na vonkajšej strane
- Zobrazená farba: RAL 7016 antracitová šedá, matná



AP06

- AP 60.1000 madlo z nerezovej ocele
- Čelné sklo: VSG 33.1 thermofloat
- Stredové sklo: float pieskovaný s priesvitnými pruhmi
- Zadné sklo: thermofloat s teplým čiernym rámikom
- Zdobenie: frézovanie na vonkajšej strane
- Zobrazená farba: RAL 7001 matný



AP07

- AP 40.1400 madlo z nerezovej ocele
- Čelné sklo: VSG 33.1 thermofloat
- Stredové sklo: pieskované sklo s priesvitným okrajom
- Zadné sklo: thermofloat s teplým čiernym rámikom
- Zdobenie: frézovanie na vonkajšej strane
- Zobrazená farba: RAL 3004 purpurovo červená, matná



AP08

- AP 60.800 madlo z nerezovej ocele
- Čelné sklo: VSG 33.1 thermofloat
- Stredové sklo: pieskované sklo s priesvitným okrajom
- Zadné sklo: thermofloat s teplým čiernym rámikom
- Zobrazená farba: RAL 9016 lesklá biela



AP09

- AP 60.1400 madlo z nerezovej ocele
- Čelné sklo: VSG 33.1 thermofloat
- Stredové sklo: pieskované sklo s priesvitným okrajom
- Zadné sklo: thermofloat s teplým čiernym rámkom
- Zdobenie: Alu-Nox umiestnená z vonkajšej strany, zapustená/zarovnaná
- Zobrazená farba: RAL 7016 antracitová šedá matná/RAL 9016 lesklá biela WENGE/príplatok za farbu imitujúcu drevo



AP10

- AP 60.1600 madlo z nerezovej ocele
- Zobrazená farba: RAL 9006 biely hliník, matný



AP11

- AP 60.1600 madlo z nerezovej ocele
- Čelné sklo: VSG 33.1 thermofloat
- Stredové sklo: pieskované sklo s priesvitnými pruhmi
- Zadné sklo: thermofloat s teplým čiernym rámkom
- Zdobenie: Alu-Nox umiestnená z vonkajšej strany, nezapustená
- Zobrazená farba: RAL 9007 šedá, matná



AP12

- AP 50.1200 madlo z nerezovej ocele
- Čelné sklo: VSG 33.1 thermofloat
- Stredové sklo: pieskované sklo s priesvitným okrajom
- Zadné sklo: thermofloat s teplým čiernym rámkom
- Zobrazená farba: RAL 3004 purpurovo červená matná/RAL 9007 metalická strieborná matná





AP13

- AP 200.1600 madlo z nerezovej ocele
- Čelné sklo: VSG 33.1 thermofloat
- Stredové sklo: pieskované sklo
- Zadné sklo: thermofloat s teplým čiernym rárikom
- Zdobenie: Alu-Nox umiestnená z vonkajšej strany, nezapustená
- Zobrazená farba: RAL 7016 antracitová šedá, matná



AP14

- AP 60.1600 madlo z nerezovej ocele
- Čelné sklo: VSG 33.1 thermofloat
- Stredové sklo: pieskované sklo
- Zadné sklo: thermofloat s teplým čiernym rárikom
- Zdobenie: frézovanie na vonkajšej strane
- Zobrazená farba: RAL 9016 lesklá biela



AP15

- AP 60.1200 madlo z nerezovej ocele
- Čelné sklo: VSG 33.1 thermofloat
- Stredové sklo: pieskované sklo
- Zadné sklo: thermofloat s teplým čiernym rárikom
- Zdobenie: Alu-Nox umiestnená z vonkajšej strany
- Zobrazená farba: RAL 7016 antracitová šedá, matná



AP16

- AP 60.1600 madlo z nerezovej ocele
- Čelné sklo: VSG 33.1 thermofloat
- Stredové sklo: pieskované sklo
- Zadné sklo: thermofloat s teplým čiernym rárikom
- Zdobenie: frézovanie na vonkajšej strane
- Zobrazená farba: RAL 7016 antracitová šedá, matná



AP17

- AP 50.1200 madlo z nerezovej ocele
- Čelné sklo: VSG 33.1 thermofloat
- Stredové sklo: pieskované sklo s priesvitnými pruhmi
- Zadné sklo: thermofloat s teplým čiernym rámikom
- Zdobenie: frézovanie na vonkajšej strane
- Zobrazená farba: RAL 9016 lesklá biela



AP18

- AP 60.800 madlo z nerezovej ocele
- Čelné sklo: VSG 33.1 thermofloat
- Stredové sklo: pieskované sklo s priesvitnými pruhmi
- Zadné sklo: thermofloat s teplým čiernym rámikom
- Zdobenie: frézovanie na vonkajšej strane
- Zdobenie: Alu-Nox umiestnená z vonkajšej strany, zapustená/zarovnaná
- Zobrazená farba: RAL 7001 matný



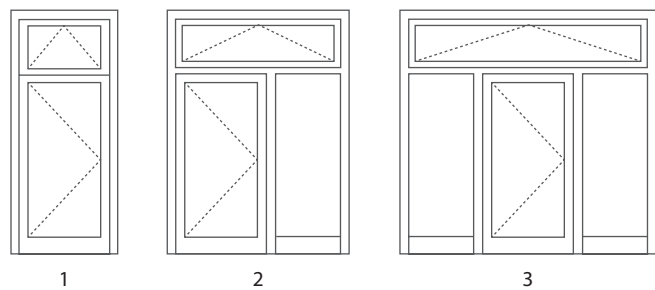
AP19

- AP 60.800 madlo z nerezovej ocele
- Čelné sklo: VSG 33.1 thermofloat
- Stredové sklo: pieskované sklo s priesvitnými pruhmi
- Zadné sklo: thermofloat s teplým čiernym rámikom
- Zobrazená farba: RAL 9016 lesklá biela

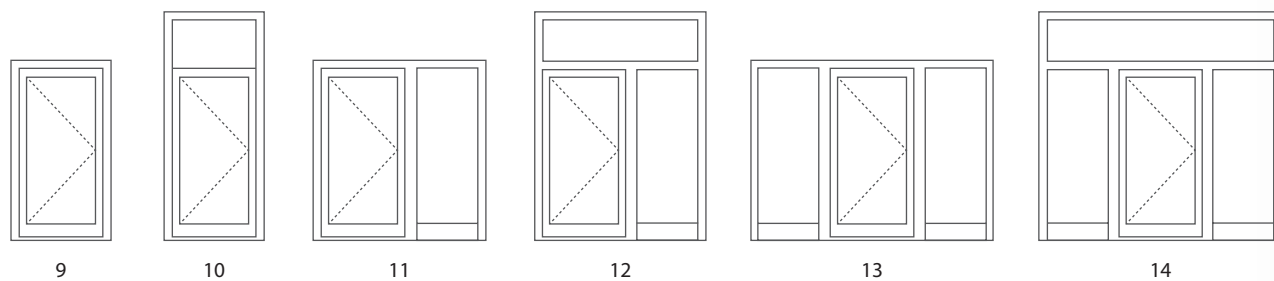
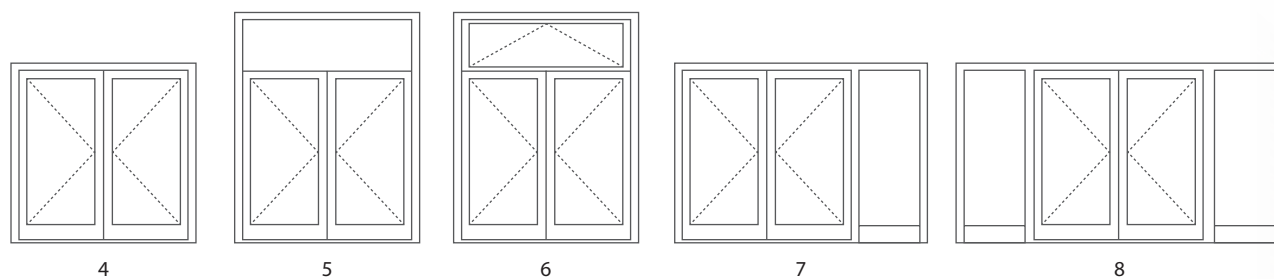


AP20

- AP 60.1600 madlo z nerezovej ocele
- Čelné sklo: VSG 33.1 thermofloat
- Stredové sklo: pieskované sklo s priesvitnými pruhmi a ozdobným rámikom
- Zadné sklo: thermofloat s teplým čiernym rámikom AP 3400 „Obdĺžnikový“ chránič proti poškrabaniu
- Zdobenie: Alu-Nox umiestnená z vonkajšej strany, zarovnaná
- Zobrazená farba: RAL 7016 antracitová šedá, matná



Pre bočné, alebo horné svetlíky môžete zvoliť presklenie zo strany 14



madlo, séria AP 40  
(kolmé uchytenie), nerezová  
ocel', matná, leštená

AP 40

AP 40.600	30x600 mm
AP 40.800	30x800 mm
AP 40.1000	30x1000 mm
AP 40.1200	30x1200 mm
AP 40.1400	30x1400 mm
AP 40.1600	30x1600 mm
AP 40.1800	30x1800 mm

madlo, séria AP 50  
(kolmé uchytenie), nerezová  
ocel', matná, leštená

AP 50

AP 50.600	30x600 mm
AP 50.1000	30x1000 mm
AP 50.1200	30x1200 mm

madlo, séria AP 55  
(kolmé uchytenie), nerezová  
ocel', matná, leštená

AP 55

AP 55.600	30x600 mm
AP 55.1600	30x1600 mm

madlo, séria AP 60  
(kolmé uchytenie), nerezová  
ocel', matná, leštená

AP 60

AP 60.600	40x10x600 mm
AP 60.800	40x10x800 mm
AP 60.1000	40x10x1000 mm
AP 60.1200	40x10x1200 mm
AP 60.1400	40x10x1400 mm
AP 60.1600	40x10x1600 mm
AP 60.1800	40x10x1800 mm

madlo, séria AP 70  
(uchytenie pod uhlom 45 stupňov),  
nerezová ocel', matná, leštená

AP 70

AP 70.600	40x10x600 mm
AP 70.800	40x10x800 mm
AP 70.1000	40x10x1000 mm
AP 70.1200	40x10x1200 mm
AP 70.1400	40x10x1400 mm
AP 70.1600	40x10x1600 mm
AP 70.1800	40x10x1800 mm

AP 30 1800

AP 30 1600

AP 30 1400

AP 30 1200

AP 30 1000

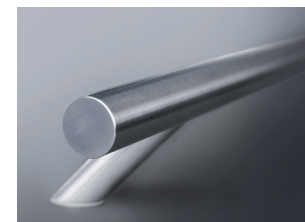
AP 30 800

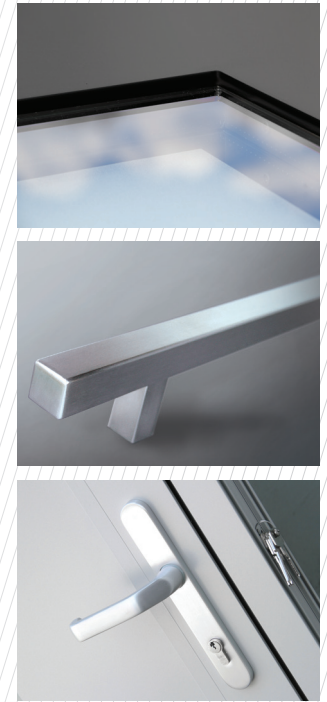
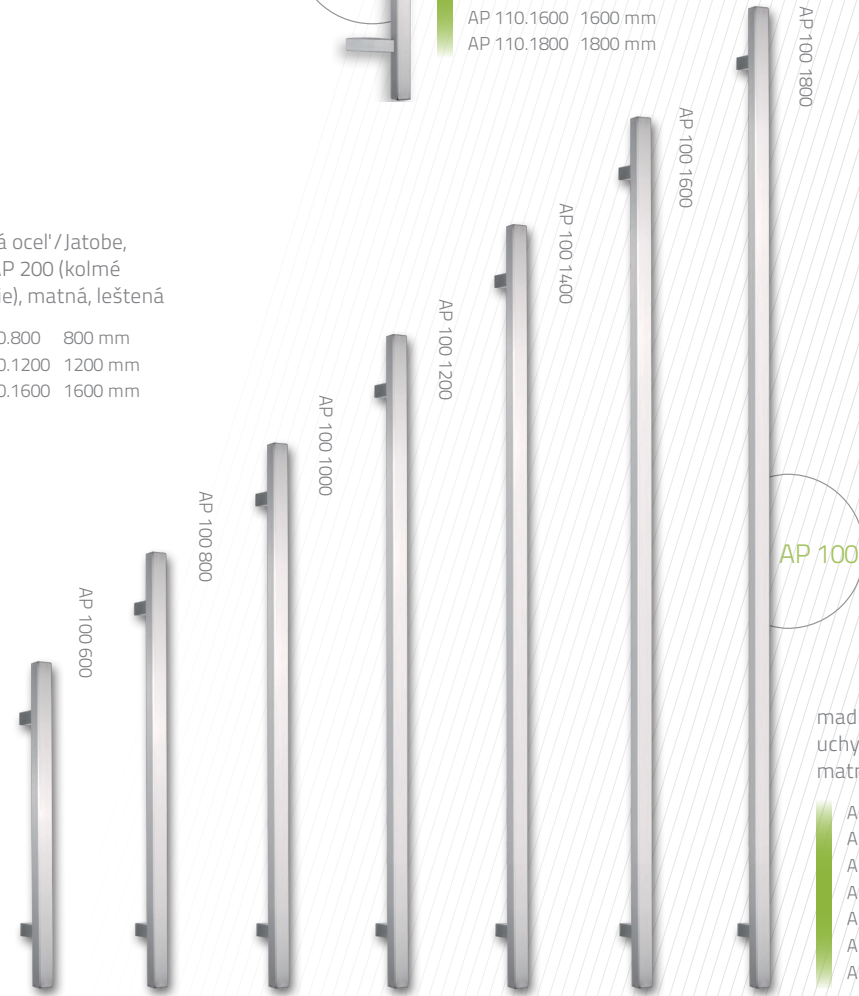
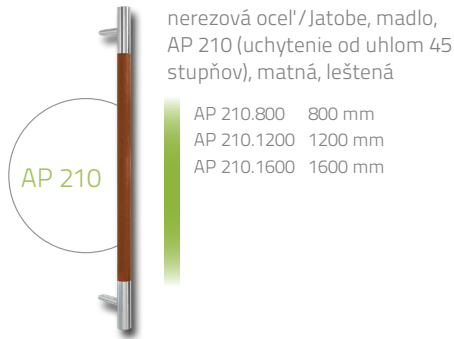
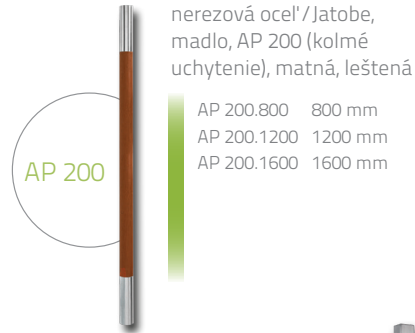
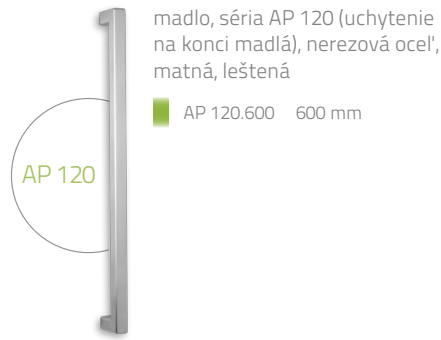
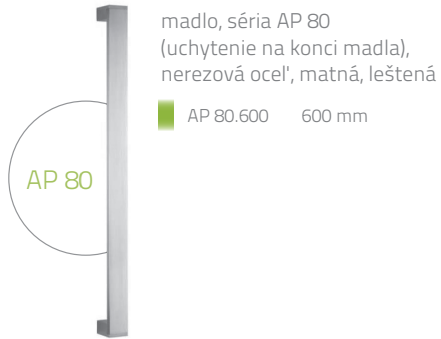
AP 30 600

AP 30

madlo, séria AP 30  
(uchytenie pod uhlom 45 stupňov),  
nerezová ocel', matná, leštená

AP 30.600	30x600 mm
AP 30.800	30x800 mm
AP 30.1000	30x1000 mm
AP 30.1200	30x1200 mm
AP 30.1400	30x1400 mm
AP 30.1600	30x1600 mm
AP 30.1800	30x1800 mm





madlo, séria AP 100 (kolmé  
uchytenie), nerezová oceľ,  
matná, leštená

- AP 100.600 600 mm  
AP 100.800 800 mm  
AP 100.1000 1000 mm  
AP 100.1200 1200 mm  
AP 100.1400 1400 mm  
AP 100.1600 1600 mm  
AP 100.1800 1800 mm

//Ornamentové sklá



Master-Point



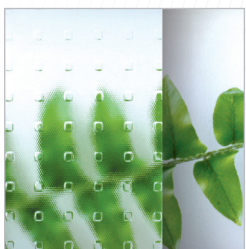
Chinchilla



Satinata



Master-Ligne



Master-Carre

Vyberte si zo širokej ponuky výplňových skiel ALUPROF v najobľúbenejších variantách.

**Variant 1:** sklá s motívom

**Variant 2:** priesvitné sklá

**Variant 3:** sklá s ornamentom

V prípade dverí s horným alebo bočným svetlíkom sú k dispozícii 3-sklá v rôznych dekoračných variantoch. Max. šírka je 1400 mm.

**Voliteľné ornamenty:**

Master-Point

Chinchilla

Satinata

Master-Ligne

Master-Carre

//Drevodekory



Zlatý dub  
ADEC D101

Rustikálny dub  
ADEC D210

Bahenný dub  
ADEC D502

Eben  
ADEC M102

Orech  
ADEC O102

Orech Vein  
ADEC O205

Mahagón  
ADEC M103

Mahoň Sapeli  
ADEC M204

Borovica  
ADEC S106

Borovica  
ADEC S110



Jedľa  
ADEC J107

Jedľa  
ADEC S208

Buk  
ADEC B108

Višňa  
ADEC W109

Wenge  
ADEC W205

Winchester  
ADEC D207

Čerešňa  
ADEC C110

Čerešňa  
ADEC C212

Tmavá čerešňa  
ADEC C106

Gaštan  
ADEC K101

//Farby z palety RAL  
a so štruktúrou\*



\*Dostupné sú všetky Farby z palety RAL ako aj Farby so štruktúrou podľa ponuky Aluprof  
Predstavené Farby sa môžu trochu odlišovať od hotového výrobku



AP01



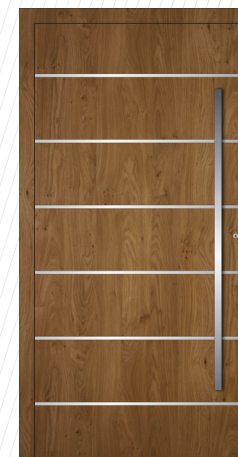
AP02



AP02\_P



AP03



AP04



AP05



AP06



AP07



AP08



AP09



AP10





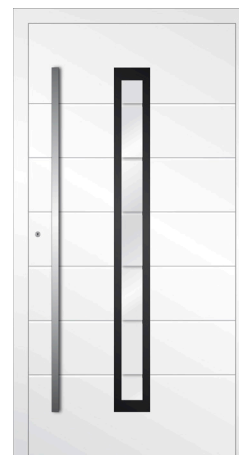
AP11



AP12



AP13



AP14



AP15



AP16



AP17



AP18



AP19



AP20



## WWW.DOM.ALUPROF.EU

Pozývame Vás na webové stránky [www.dom.aluprof.eu](http://www.dom.aluprof.eu), kde nájdete viac informácií o hľadom energeticky úsporných hliníkových systémov pre stavebníctvo.





PRE NÁS DOM ZNAMENÁ VIAC





**ALUPROF SYSTEM CZECH s.r.o.**

Na Rovince 879, 720 00 Ostrava – Hrabová  
tel.: +420 595 136 633, mobil: +421 911 431 465  
e-mail: slovensko@aluprof.eu, www.aluprof.eu



[www.dom.aluprof.eu](http://www.dom.aluprof.eu)