

Posuvný systém **MB-59 SLIDE GALANDAGE**



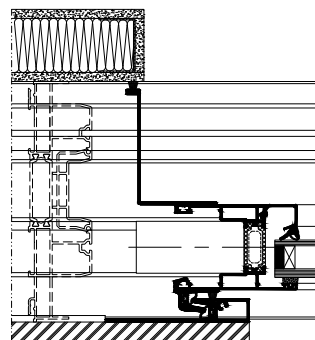
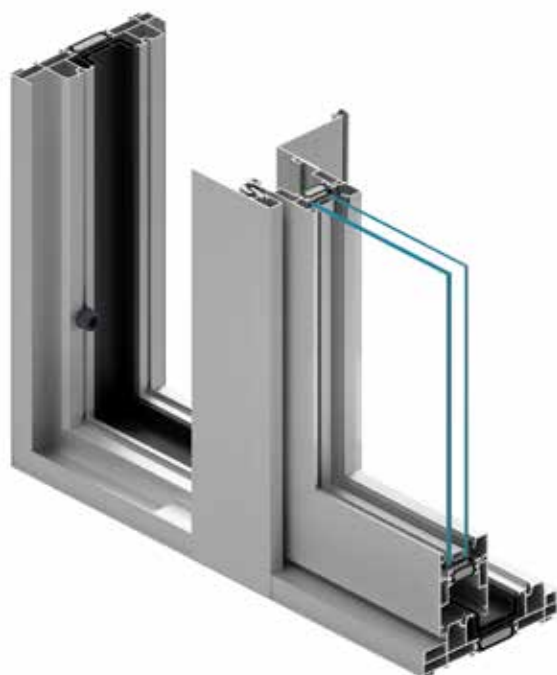
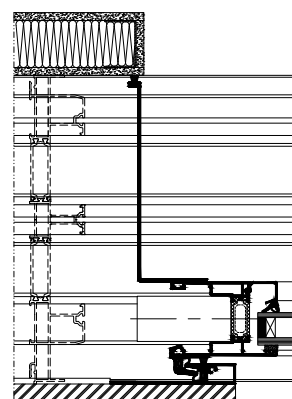
- *nerušený výhľad na okolie*

- *vysoká tepelná izolácia*

MB-59 Slide Galandage je variantom systému posuvných dverí MB-59 Slide prispôbenedých pre zasunutie krídla do vstavanej kapsy v stene. Pri plne otvorenej konštrukcii sú krídla úplne integrované v ostení a je maximalizovaná svetlá priechodná šírka konštrukcie.

K dispozícii sú dva tepelné varianty, t. j. ST a HI v závislosti od tepelných požiadaviek. Krídla sa môžu posúvať na 2- alebo 3-koľajnicovom ráme. Systém umožňuje zasklievanie izolačným trojsklom hrúbky až 42 mm.




 bočný rez 2-koľajnicou
v murovanej kapse

 bočný rez 3-koľajnicou
v murovanej kapse

PARAMETRE A VÝHODY

- vysoká tepelná izolácia
- maximalizácia priechodu
- 2- alebo 3-koľajnicové rámy
- max. rozmer krídla 1800×2600 mm (š. x v.) a hmotnosť krídla až 160 kg
- max. hrúbka zasklenia až 42 mm

TECHNICKÉ ÚDAJE	MB-59 SLIDE GALANDAGE / MB-59 SLIDE GALANDAGE HI
Hĺbka rámu	166,9 mm (2-koľajnica), 245,9 mm (3-koľajnica)
Hĺbka krídla	59 mm
Hrúbka zasklenia	10 mm – 42 mm
MINIMÁLNA ŠÍRKA PROFILOV VIDITEĽNÁ Z VONKAJŠEJ STRANY	
Rám	44 mm
Krídlo	83,5 mm

TECHNICKÉ PARAMETRE	MB-59 SLIDE GALANDAGE / MB-59 SLIDE GALANDAGE HI
Prestup vzduchu	trieda 3, EN 12207:2001
Vodotesnosť	trieda 5A, EN 12208:2001
Zat'aženie vetrom	trieda C2/B2, EN 12210:2016
Tepelná izolácia	U _f od 1,9 W/(m ² K)